

**D06**

□ **Euwe**

■ **Le guen**

Rosa 1935 Turin (8)

29.05.2006

[pierr]

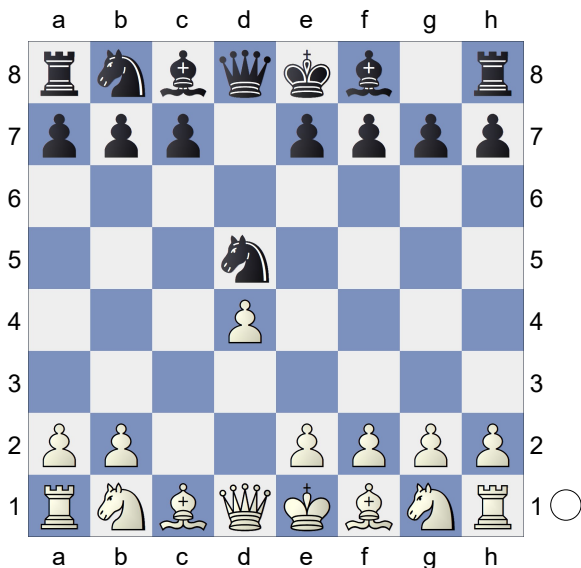
**1.d4 d5 2.c4 Cf6?!**

[ 2...c6 ]

[ 2...e6 ]

[ 2...dxc4 ]

**3.cxd5! Cxd5**



**4.Cf3!** Max Euwe calcule ici la possibilité pour son adversaire de contre attaquer par la poussée e5 et prend la bonne mesure, développer une pièce, la poussée centrale e4 peut attendre, on réduit d'abord les possibilités de l'adversaire

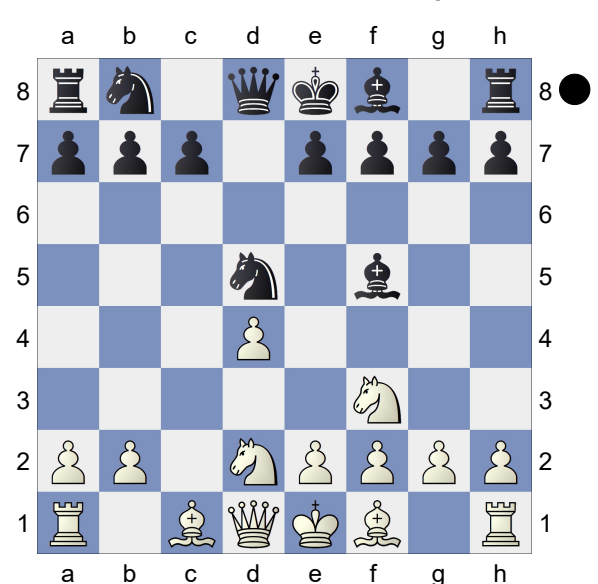
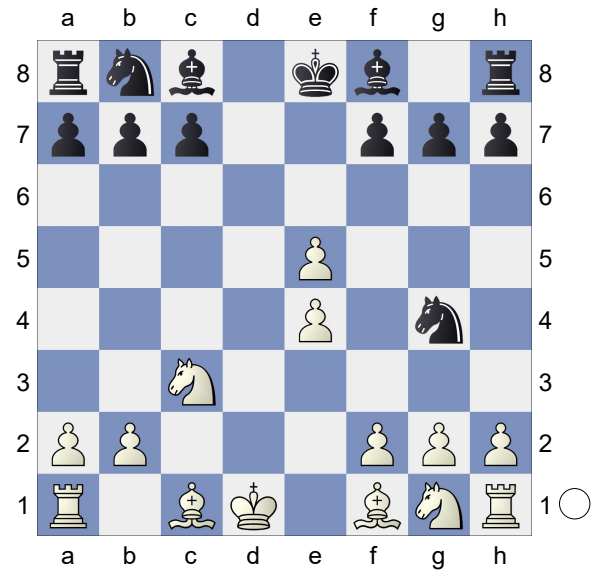
[ 4.e4 est moins précis, car les noirs peuvent alors contrer avec la poussée e5 comme dans la suite Cf6 5.Cc3 e5 6.dxe5 Dxd1+ 7.Rxd1 ( 7.Cxd1 Cxe4 $\bar{7}$  ) 7...Cg4

(Diagramme)

] **4...e6**

[ 4...Ff5 5.Cbd2

(Diagramme)



] **5.e4 Cb6**

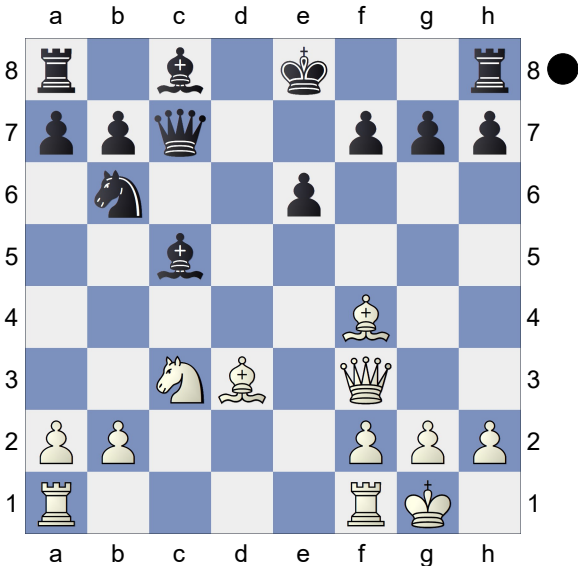
[ 5...Cf6 6.Cc3 Fb4 7.Fd3 Cbd7 8.0-0 0-0 9.e5 Cd5 et on retrouve un thème connu 10.Fxh7+! Rxh7 11.Cg5+ Rg8 12.Cxd5 exd5 13.Dh5 Te8 14.Dxf7+ Rh8 15.Dh5+ Rg8 16.Dh7+ Rf8 17.Dh8+ Re7 18.Dxg7# ]

**6.Fd3 c5** il est logique de tenter de casser le magnifique centre blanc

**7.dxc5 Fxc5 8.0-0 Dc7**

La dame pourra être exposée sur cette case par l'arrivée probable d'une tour, il aurait mieux valu sortir le cavalier, les noirs essaient néanmoins de placer leur pion e6 en e5 pour égaliser au centre **9.e5!** Max Euwe anticipe et

prend les devants sur la poussée e5. Il a déjà calculé le sacrifice du pion qui va suivre **9...Cc6 10.Cc3! Cxe5** [ 10...0-0 11.Fxh7+ ]  
**11.Ff4 Cxf3+ 12.Dxf3**



Le maître a prévu ce sacrifice de pion en sachant que les compensations seraient énormes, l'activité des pièces blanches va augmenter avec chaque coup **12...De7**

[ 12...e5? 13.Fxe5 Dxe5 14.Tfe1 serait catastrophique ]

**13.Ce4 Cd5 14.Tac1 b6**

[ 14...Cxf4 ne sauve pas les noirs 15.Dxf4 b6 16.b4! Fxb4 17.Fb5+ Fd7 18.Fxd7+ Dxd7 19.Tfd1 comparez l'activités des pièces Db5 20.Cd6+ Fxd6 21.Dxd6 Da4 22.g3 g6 23.Td3 Dxa2 24.Tc7 Da1+ 25.Rg2 Df6 26.Tf3 Dd8 27.Dc6+ Rf8 28.Txf7+ Rg8 29.Tg7+ Rf8 30.Tcf7# ]

**15.Txc5 Cxf4 16.Txc8+! Txc8 17.Fb5+ Rf8 18.Dxf4 e5 19.Df5 Tc7 20.f4 exf4 21.Dxf4 h5 22.Fc4 Rg8 23.Cd6 Th6 24.Fxf7+ 1-0 Euwe,M-Le Guen,J corr 1962**

**B44**

□ Domenech

■ Flohr

Rosa 1935 Turin (8)

29.05.2006

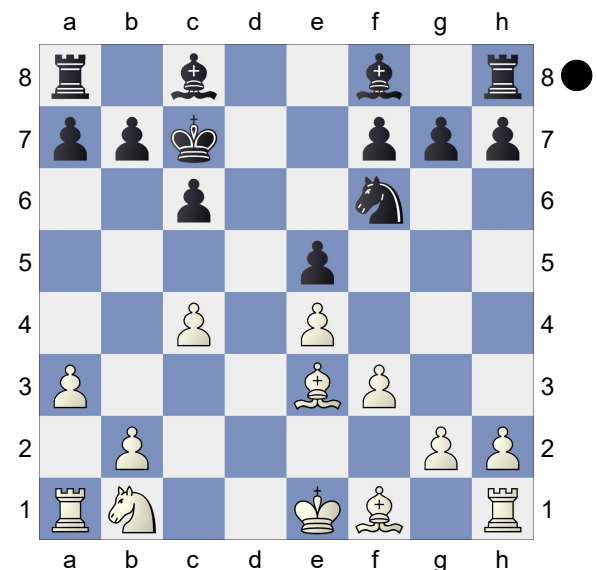
[pierr]

**1.e4 c5 2.Cf3 e6 3.c4 Cc6 4.d4 cxd4 5.Cxd4 Cf6 6.Cxc6**

[ 6.Cc3 Fb4 ]

**6...dxc6! Euwe 7.Dxd8+ Rxd8 8.f3** [ 8.e5 Cg4 9.Ff4 Fc5 10.Fg3 Fd4 gagne un pion pour les noirs ]

**8...e5! 9.Fe3 Rc7 10.a3**



Affaiblit la case b3 pour empêcher Fb4 que Flohr n'avait pas l'intention de jouer.

A vous, quel échange aimeriez vous proposer? **10...Cd7!** les fous de cases noirs, on veut laisser aux blancs leur mauvais fou (bloqué par ses propres pions en c4 et e4) pour ensuite envahir les cases noires **11.Cd2 a5! 12.Fe2 a4** assure la case b3 **13.Rf2 Fc5! 14.Fxc5 Cxc5 15.Tac1 Fe6 16.Thd1 Thd8** l'idée est simple, doubler sur la colonne ouverte **17.Re3**

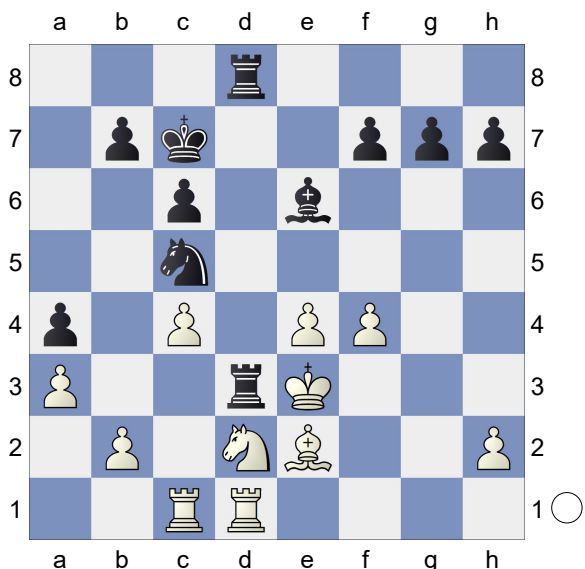
[ 17.Cf1 Cb3 18.Txd8 Txd8 19.Td1 Txd1 20.Fxd1 Fxc4 ]

**17...Td7 18.g3 Tad8 19.f4**

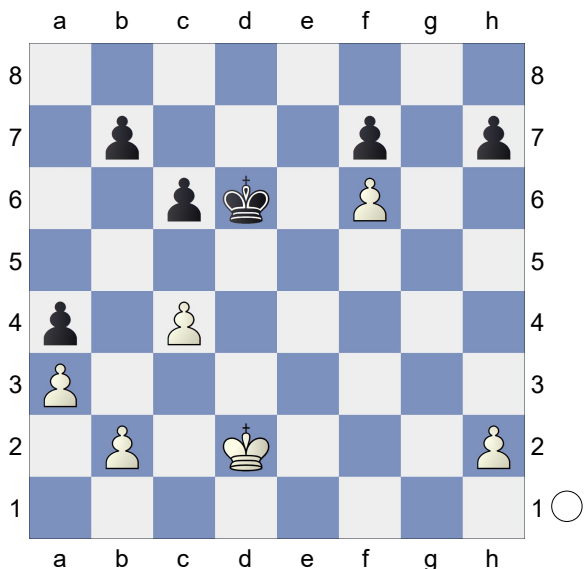
réaction logique sinon on se fait

étouffer **19...exf4+ 20.gxf4 Td3+!**

(Diagramme)



Le sacrifice de qualité est provisoire,  
 Flohr a déjà calculé jusqu'à la fin, une  
 transition dans une finale de rois  
 gagnée pour lui **21.Fxd3 Txd3+**  
**22.Rf2 Fg4** la tour est reprise car elle  
 doit défendre le cavalier **23.e5 Fxd1**  
**24.Txd1 Ce6!** **25.f5 Cd4!** **26.f6 gxf6**  
**27.exf6 Cb3!** **28.Re2 Txd2+** **29.Txd2**  
**Cxd2 30.Rxd2 Rd6**



0-1